

Physikalische Grundlagen der zahnärztlichen Materialkunde 9.

Mechanische Eigenschaften 3.

Schwerpunkte:

- ❖ *Definition* der Viskoelastizität
- ❖ *Beschreibung* des viskoelastischen Verhaltens, Modelle
- ❖ Viskoelastische *Erscheinungen* - Beispiele

Kapitel des
Lehrbuches:
18

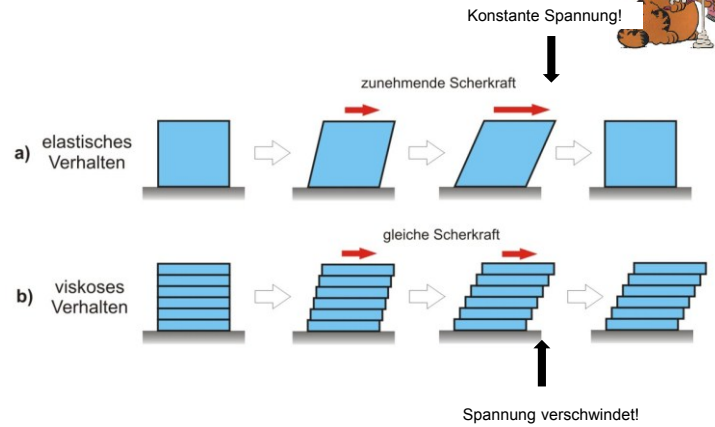
1

Viskoelastizität



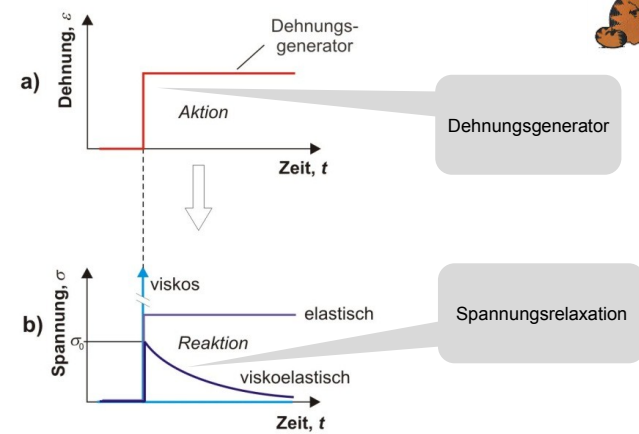
2

Vergleich des elastischen und viskosen Verhaltens:



3

Viskoelastizität



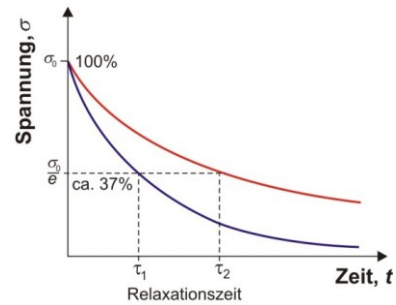
4

Spannungsrelaxation:

$$\sigma = \sigma_0 e^{-\frac{t}{\tau}}$$

$$\tau = \frac{\eta}{G}$$

Relaxationszeit



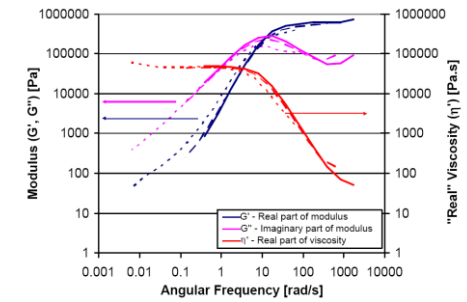
5

Beispiel: intelligente Knete

Polydimethylsiloxan



PDMS	65%
Silica	17%
Thixotrol	9%
Boric Acid	4%
Glycerine	1%
Titanium Dioxide	1%
Dimethyl Cyclosiloxane	1%

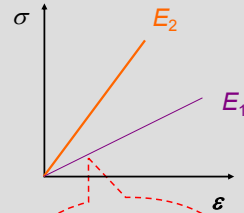


6

Zur Erinnerung:

Ideal elastisches Verhalten

- Tritt prompt auf
- Kraft ist notwendig zum Aufrechterhalten des Deformationszustandes



Hookesches Gesetz:
 $\sigma = E \varepsilon$

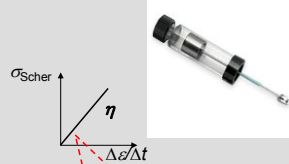
Hookescher Körper



Ideal elastischer Körper

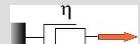
Ideal viskoses Verhalten

- Entwickelt sich allmählich
- Kraft ist notwendig nur zur Deformation



Newtonsches Gesetz:
 $\sigma = \eta \frac{\Delta \varepsilon}{\Delta t}$

Newtonscher Körper



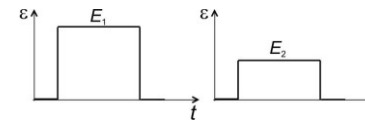
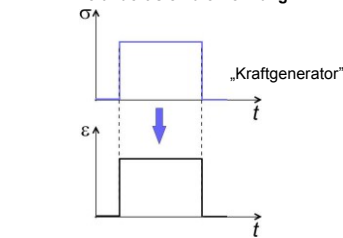
Ideal viskoser Körper

7

Ideal elastischer Körper

Äußere Spannung (Kraft), wie folgt, gegeben.

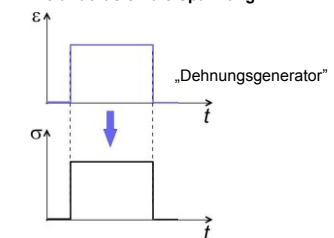
Wie ändert sich die Dehnung?



Hookescher Körper

Dehnung (Formänderung), wie folgt, gegeben.

Wie ändert sich die Spannung?



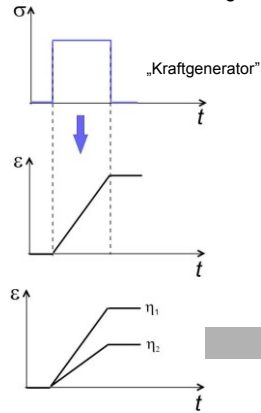
Keine Spannungsrelaxation!

8

Ideal viskoser Körper

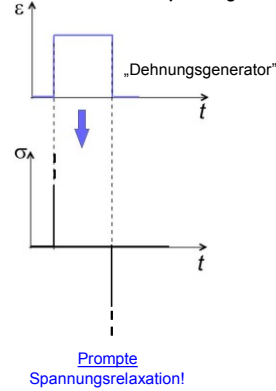
Äußere Spannung (Kraft), wie folgt, gegeben.

Wie ändert sich die Dehnung?



Newton'scher Körper
Dehnung (Formänderung), wie folgt, gegeben.

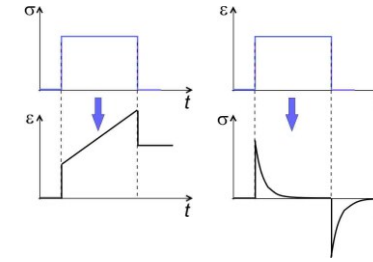
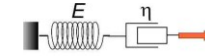
Wie ändert sich die Spannung?



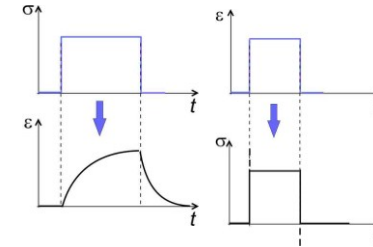
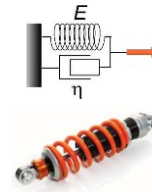
9

Viskoelastische Modelle

Maxwell-Modell

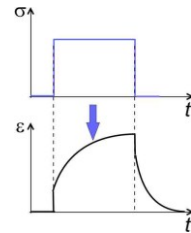
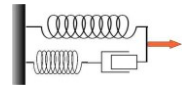


Voigt-Modell (Kelvin-Voigt-Modell)

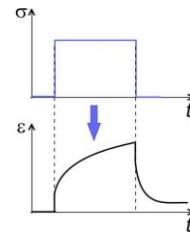
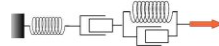


10

Standard Lineares Modell



Burgers-Modell

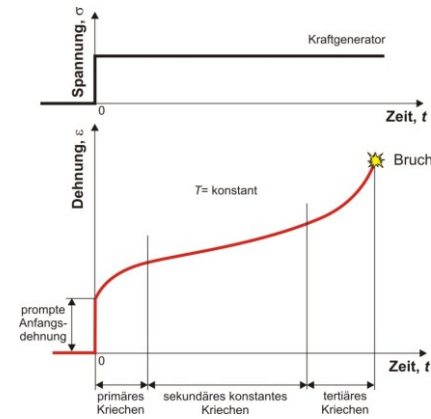


11

Viskoelastische Erscheinungen

Kriechen

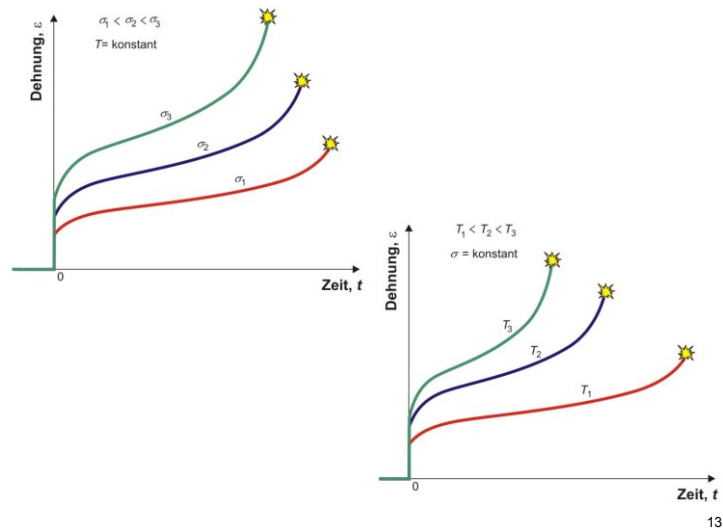
Stetige Deformation bei langandauernden konstanten Belastungen.



1-10⁷ s !!

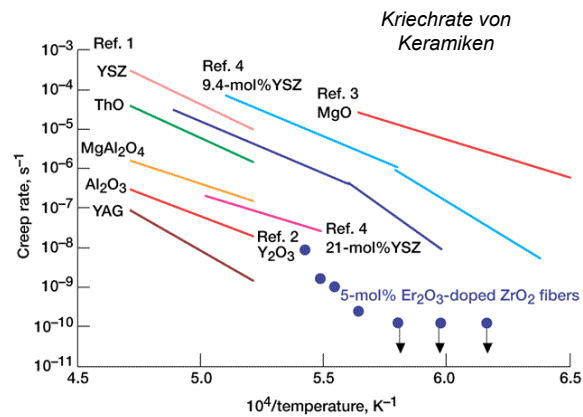
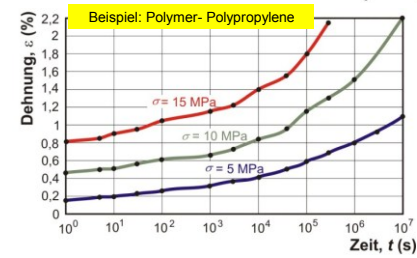
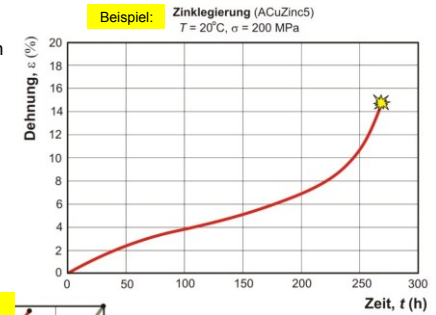
Modell: ?

12



Temperatur!

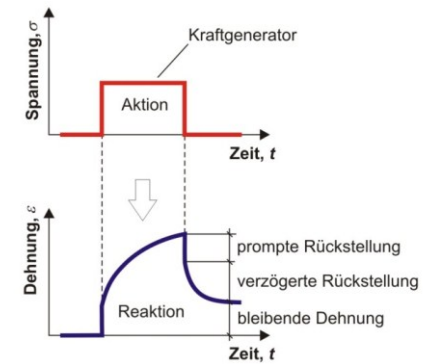
Z.B. bei Metallen ist das Kriechen bei $0,4T_0 < T$ signifikant

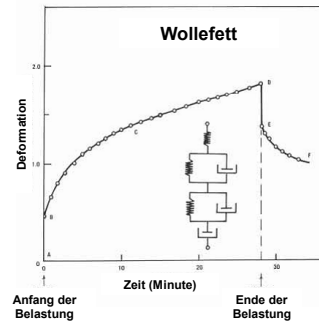
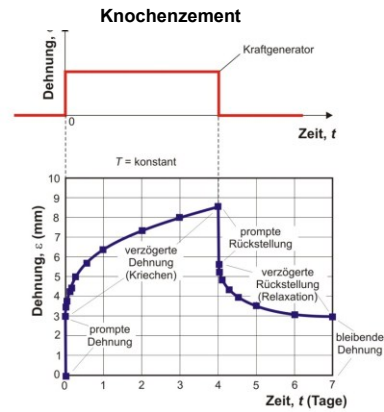


Relaxation

Verformungsrelaxation
(recovery)

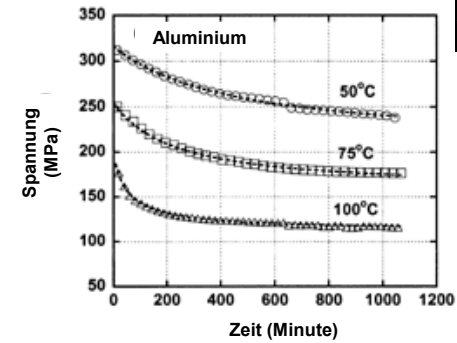
Langsame Formänderung (Rückstellung)
nach Ende der Belastung.





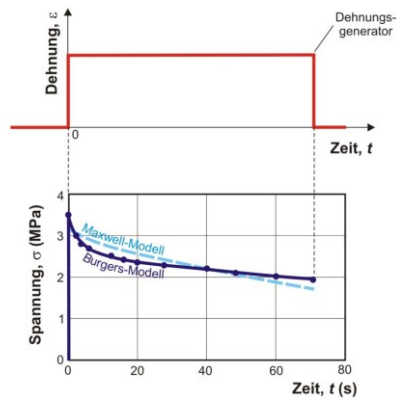
17

Spannungsrelaxation Spannungsabnahme bei konstanter Deformation

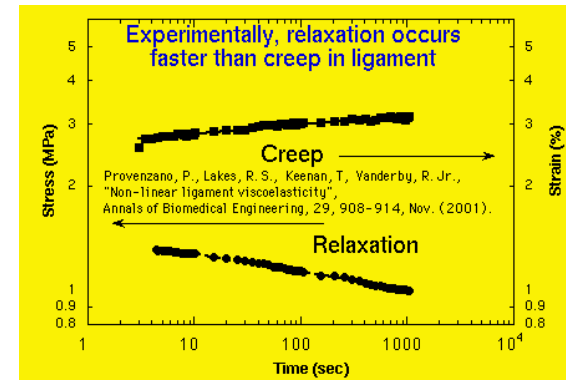


18

Film aus myofibrillären Proteinen:

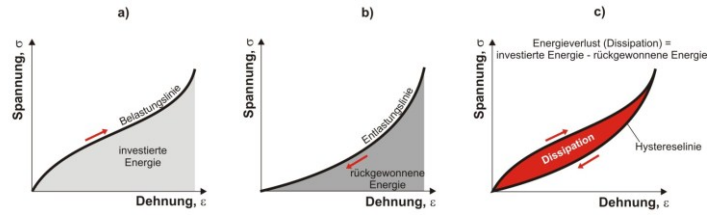


19



20

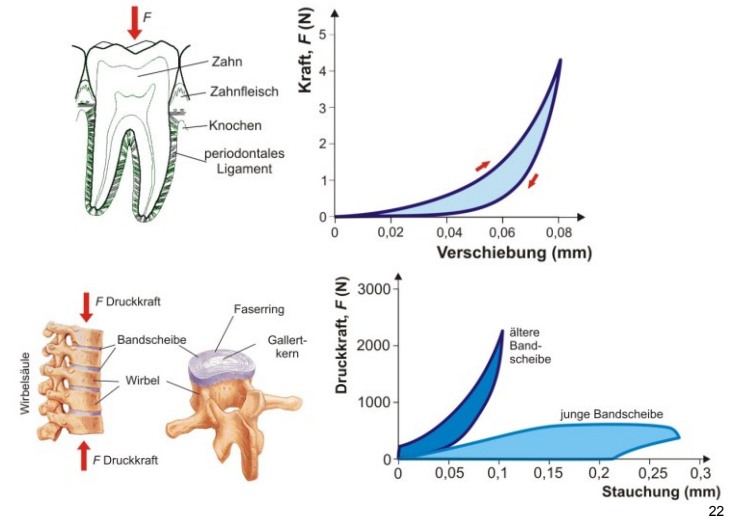
Hysterese



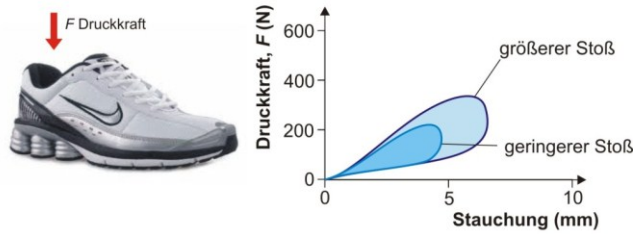
→ Schockdämpfung



21



22



Nächste
Vorlesung:
Kapitel
19

23