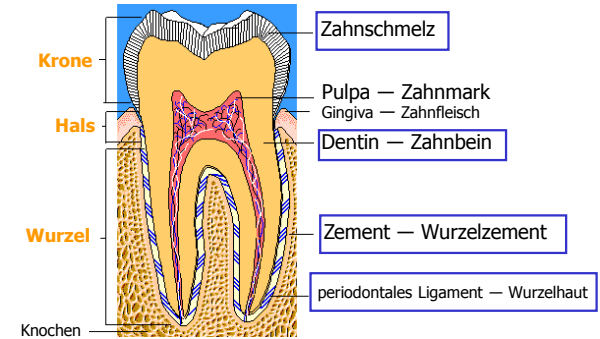


Mechanische Eigenschaften von Geweben



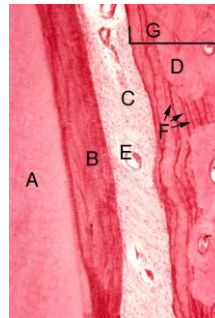
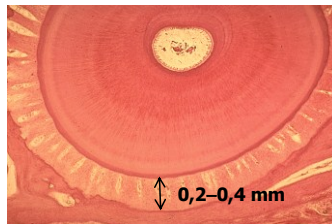
—

Zahngewebe und Gewebe um den Zahn



2

Periodontales Ligament (Wurzelhaut)



≈ Kollagen

Polymer

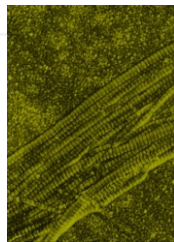
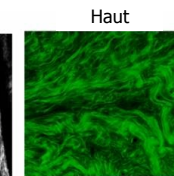
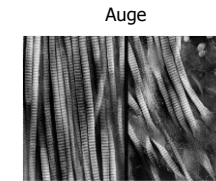
3

Kollagen

- Strukturprotein
- Wichtigstes Protein des Bindegewebes
- Etwa 1/4 der Proteinmenge

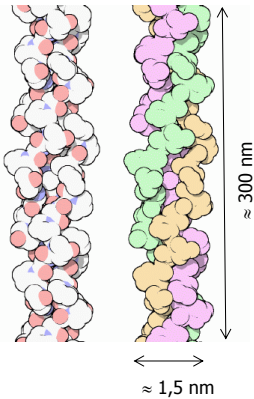
Wichtige Rolle in den Geweben/Organen:

- Sehnen, Bänder,
- Haut,
- Knorpel,
- Knochen,
- Zahn,
- Aderhaut
- Glaskörper,
- Cornea,
- ...



4

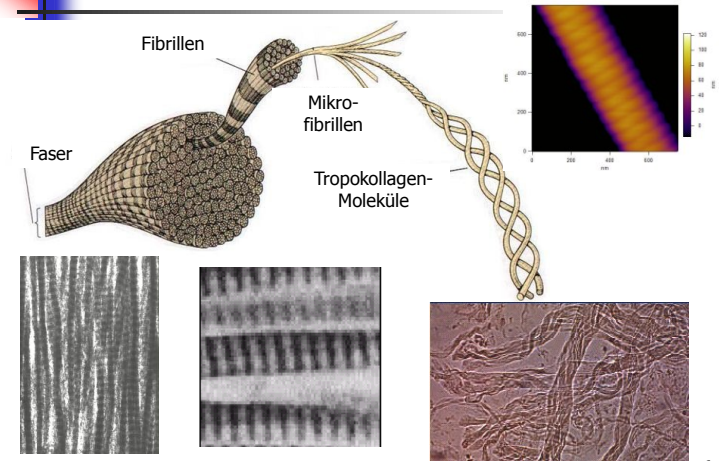
Das Kollagen-Molekül



- ≈ 1400 Aminosäuren/Kette
- Glycin (kb. 1/3), Prolin (kb. 1/10), Hydroxiprolin, ...
- 3 Ketten \rightarrow Tripelhelix

5

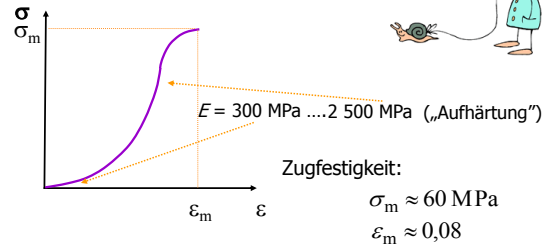
Anordnung der Kollagen-Moleküle



6

Spannungs-Dehnungs-Diagramm von Kollagen

Material	E (GPa)
Zahnschmelz	≈ 100
Dentin	≈ 15
Amalgam	50-60
Gold	79
Goldlegierungen	75-110
Pd-Ag-Legierungen	100-120
Keramiken	60-130
Porzellan	60-110
PMMA	2,4-3,8
Silikon	$\approx 0,0003$



Mittelmäßig steif, relativ stark und zäh, aber weich!

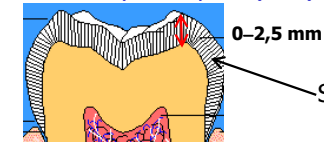
➡ Sehnen, Bänder, Haut

7

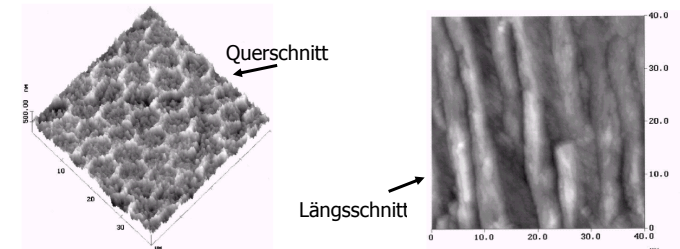
Zahnschmelz

$\approx 92\%$ Hydroxiapatit (HAP)

Keramik



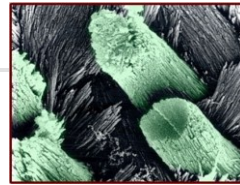
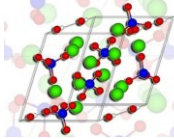
Schmelzprismen



8

Hydroxyapatit

$\text{Ca}_{10}(\text{PO}_4)_6(\text{OH})_2$ hexagonales Ionenkristall



Im Dentin, im Knochen:

20-60 nm
6 nm

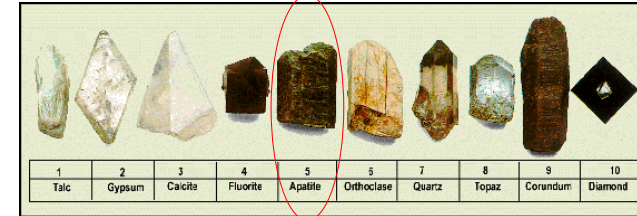
Im Zahnschmelz:

500-1000 nm
30 nm

9

Eigenschaften von Hydroxyapatit

Moh-Skala:



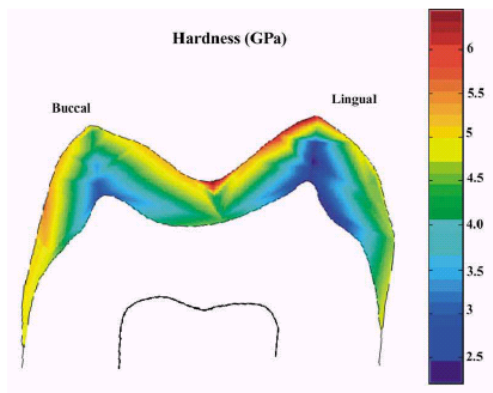
HAP: $HV \approx 6 \text{ GPa}$ $E \approx 140 \text{ GPa}$ $\sigma_m \approx 60 \text{ MPa}$ (Zug)
 $\approx 500 \text{ MPa}$ (Druck)

Zahnschmelz: $HV \approx 3-6 \text{ GPa}$ $E \approx 90-100 \text{ GPa}$ $\sigma_m \approx 50 \text{ MPa}$ (Zug)
 $\approx 400 \text{ MPa}$ (Druck)

Sehr steif, hart, stark, aber brüchig!

10

Härteverteilung innerhalb des Zahnschmelz



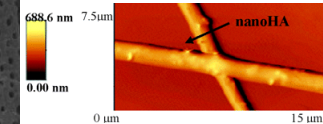
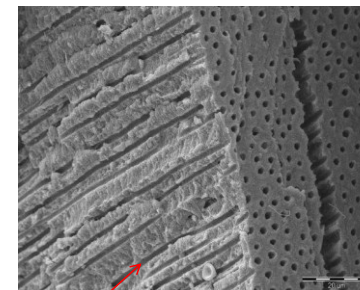
11

Dentin

$\approx 35\%$ organisch (Kollagen)+Wasser
 $\approx 65\%$ HAP

Verbundwerkstoff

Kollagenfaser \rightarrow Matrix
+
Apatitkörner

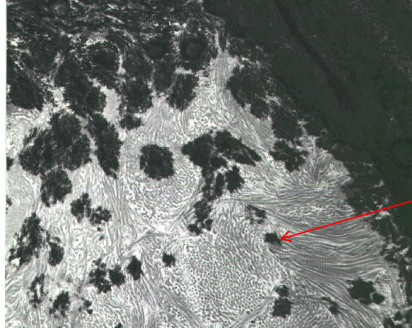


Hart und stark genug,
gleichzeitig aber elastisch, zäh!

Dentinkanälchen

12

Zement



≈ 50% organisch (Kollagen)
+Wasser
≈ 50% HAP

HAP
Kristallwachstum

Verbund-
werkstoff

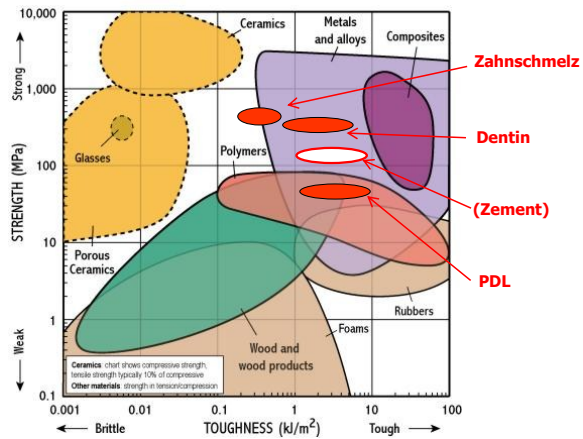
13

Zusammenfassung

	PDL (≈ Kollagen)	Dentin (≈ 1/3 Kollagen, 2/3 HAP)	Zahnschmelz (≈ HAP)
Steifigkeit (E) (GPa)	0,3–2,5	10–20	90–100
Festigkeit (σ_m) (MPa)	60	110 (Zug) 300 (Druck)	50 (Zug) 400 (Druck)
Zähigkeit (kJ/m ²)	1–10	0,5–5	0,1–1
Härte HV (GPa)		0,5–1	3–6

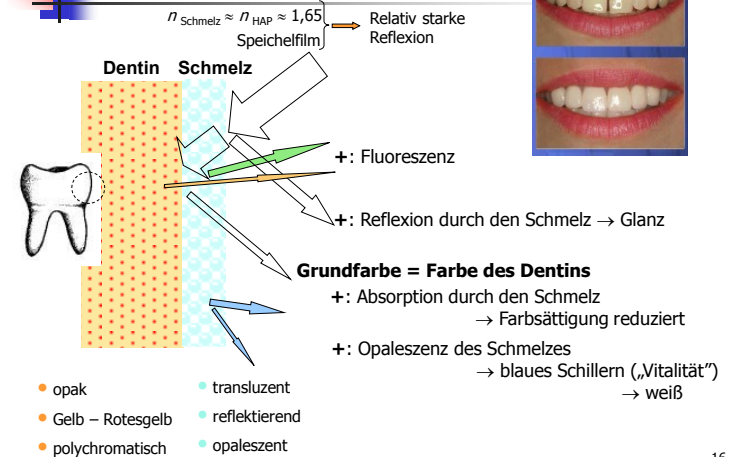
14

Anschaulich:



15

Farbe der Zahn



16